

Hoe werk ik met zelfnivellerende egalisatie op oneffen ondergronden?

Vaak, en vooral bij restauraties, moeten oude, oneffen ondergronden geëgaliseerd worden voordat tegels opnieuw in dunbed gelijmd kunnen worden. In functie van de toepassing en de laagdikte zijn diverse egalines beschikbaar. De procedure blijft echter identiek voor alle egalines.



Stap 1: Voorbereiden van de ondergrond

De ondergrond moet belastbaar, droog, stof- en scheurvrij en bewegingsvrij zijn. Eventuele bestaande voegen moeten overgenomen worden. Scheuren in de chape moeten vooraf waterpas gerepareerd worden. Eventueel stof moet vooraf verwijderd worden. Mineraal gebonden ondergronden moeten met Rywalit Tiefengrund voorgestreekt worden totdat ze verzadigd zijn, om het zuigen van de ondergrond te verhinderen. In dit geval wordt de egaline tijdens het binden niet "afgebrand". Bij gladde, niet-zuigende ondergronden (zoals oude tegels of oude PVC lijmresten) moet men met Rywalit Haft und Kontaktprimer voorstrijken.

Stap 2: Aanbrengen van de egaline

Welke plamuur is waarvoor geschikt?

Een vergelijking van de Rywalit egalines:

- Rywalit NA 20 egaliseer- en uitvlakmassa: voor binnen en buiten, laagdikte van 2 tot 20 mm (dikker dan 15 mm: aanlengen met kwartszand met korreling 1,0-1,5 mm)
- Rywalit USP 30: zelfnivellerende, vezelgewapende, hydraulisch sneluitdrogende uitvlakmassa voor oneffen bodems van 2 tot 30 mm laagdikte voor plaatsing van tegelbekledingen of als vulmassa voor vloerverwarmings-systemen.

- Rywalit Houtvloer egaliseer- en uitvlakmassa: voor binnen, onder textiel- en elastische vloerbekledingen van 3 tot 15 mm, onder stijve vloerbekledingen van 8 tot 20 mm dik (dikker dan 10 mm: aanlengen met kwartszand met korreling 1,0-1,5 mm).

Tips voor de verwerking!

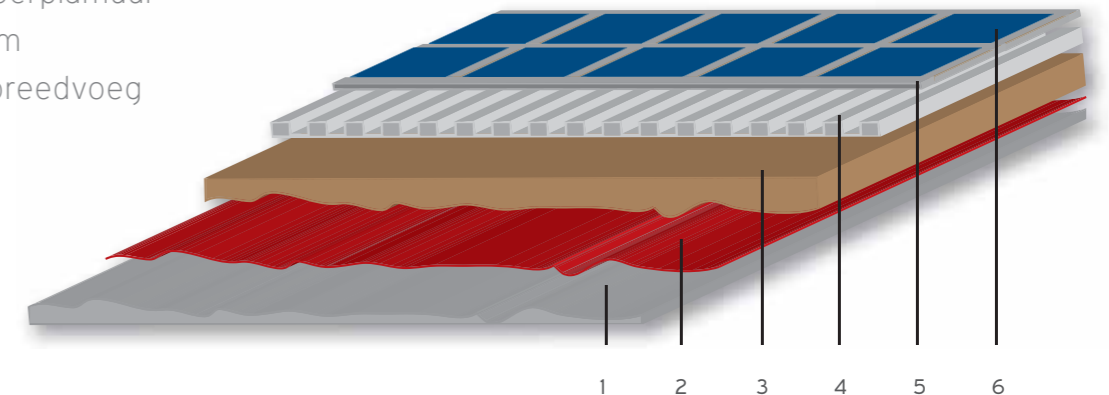
Na het drogen van de grondlaag kan de egaline aangebracht worden. De gemengde egaliseermassa moet binnen 20 minuten verwerkt worden. Nooit meer

water gebruiken dan op de verpakking aangegeven wordt (scheurgevaar)! Bij hogere laagdikten (dan hierboven vermeld) moet het materiaal met ca. 30 % kwartszand met korreling 1,0-1,5 mm aangengd worden. De egaline kan gemakkelijk met een troffel of bij dikkere lagen (vanaf 5 mm) met een strijk op de ondergrond verdeeld worden; hij nivelleert en egaliseert zichzelf na het uitspreiden met de troffel. De egalines zijn (bij een normale temperatuur van 20°C) na ca. 3 uur begaanbaar en kunnen na 24 uur met de dekvloer bekleed worden. De vers aangebrachte egaline moet tegen directe

zonnestralen, tocht en warmteïnwering beschermd worden!
Opmerking over het gebruik op vloerverwarmingen!

De Rywalit egaliseer- en uitvlakmassa's zijn voor alle vloerverwarmingen geschikt. De vloerverwarming moet echter minstens 24 uur voor de verwerking uitgeschakeld worden; vervolgens mag de temperatuur gedurende minstens 3-4 dagen niet verhoogd worden. Daarna mag de temperatuur dagelijks lichtjes (ca. 3°C) verhoogd worden.

1. Oneffen ondergrond
2. Rywalit Haft und Kontaktgrund of Rywalit Tiefengrund
3. Rywalit NA 20 of Rywalit USP 30 of Rywalit hourvloerplamuur
4. Rywalit tegellijm
5. Rywalit G100 breedvoeg
6. Tegel



2



2



3



3



4



5